

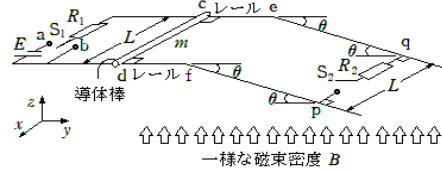
①入試物理

時間帯14:15～15:45

対象者：理系物理受験生

内容： 関関同立～国公立レベルの入試で押さえておくべき重要事項を詳説。
大学入試で実際に何をすべきか具体的に解説します。

1月20日	電磁気分野
1月27日	熱力学分野



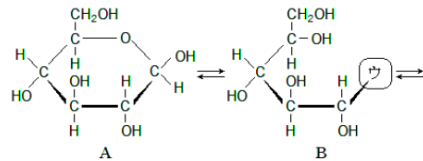
②入試化学

時間帯16:00～17:30

対象者：理系化学受験生

内容： 関関同立～国公立レベルの入試で押さえておくべき重要事項を詳説。
大学入試で実際に何をすべきか具体的に解説します。

1月20日	有機化学 (構造決定)
1月27日	糖・タンパク質



③英語の基本

時間帯18:00～19:30

対象者：高1から高3のどのレベルでも。

語彙力増強したい人。下線部和訳が苦手な人。

内容： 3期の続きですが、途中からはじめても大丈夫です。
連続ものではないのでどの回を受講しても有益です。
単語や熟語に加えて基本的な文法事項の解説をします。



1月20日	37.真実を使っとうそ (1)	38.真実を使っとうそ (2)
1月27日	39.企業のニーズ調査能力 (1)	40.企業のニーズ調査能力 (2)
2月3日	41.言葉と身体言語の違い (1)	42.言葉と身体言語の違い (2)
2月17日	43.「触れること」の作用 (1)	44.「触れること」の作用 (2)

④現代文の解法

時間帯19:45～21:15

対象者：高1から高3のどのレベルでも。

現代文を入試で使う文系生徒は必ず受講したい。

(1期と同じ授業です。1期で受講しそこなった回を受けられます。)

内容： 現代文の基本解法を具体的に説明していきます。

第1日から始める必要はなく、途中どの回からでも大丈夫です。

国公立大志望者と私立文系で現代文を入試科目としている人の必須講座です。

1月20日	第25日～第27日
1月27日	第28日～第30日

色ペンを忘れずに持ってきてください。

